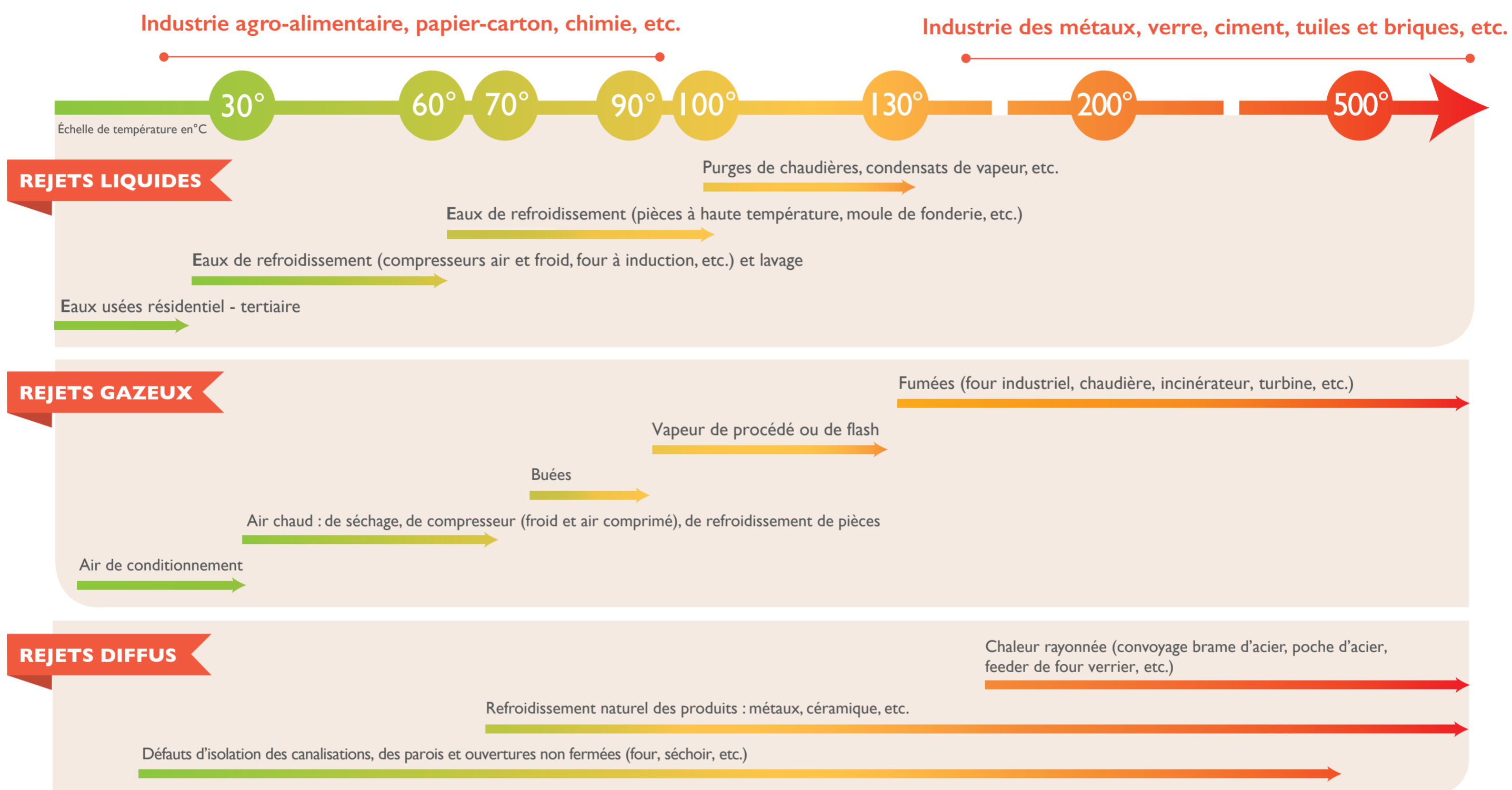


LA CHALEUR FATALE

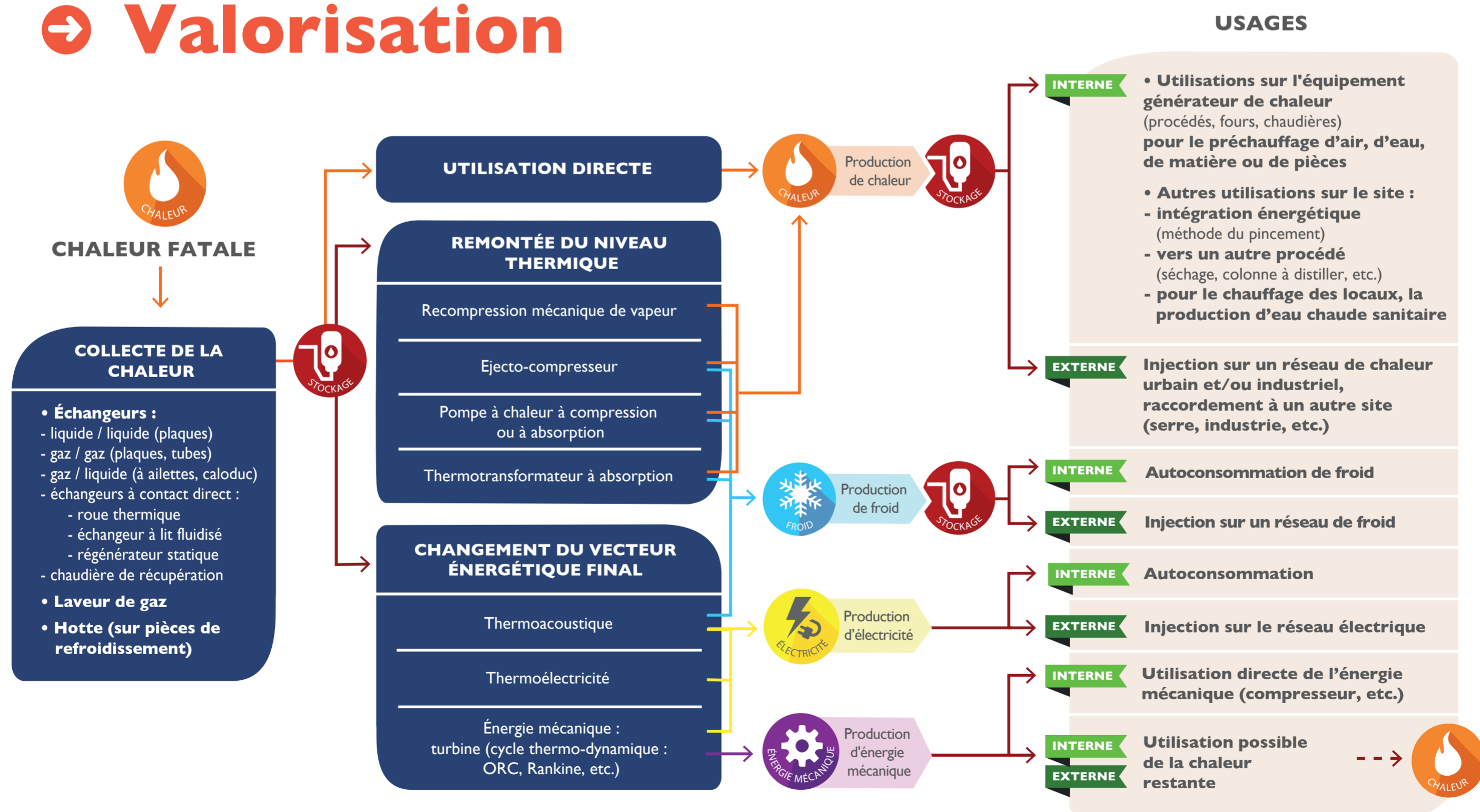


→ Origines et caractéristiques



Secteurs industriels, origines et caractéristiques des rejets thermiques donnés à titre indicatif.

→ Valorisation



STOCKAGE POSSIBLE selon la temporalité des sources et des besoins d'énergie thermique.

- stockage par chaleur sensible (surtout eau), accumulateur de vapeur, corps solides
- stockage par chaleur latente (Matériaux à Changement de Phase, glace, etc.)
- stockage thermochimique : par sorption, solide / gaz
- stockage mobile : routier ou fluvial

